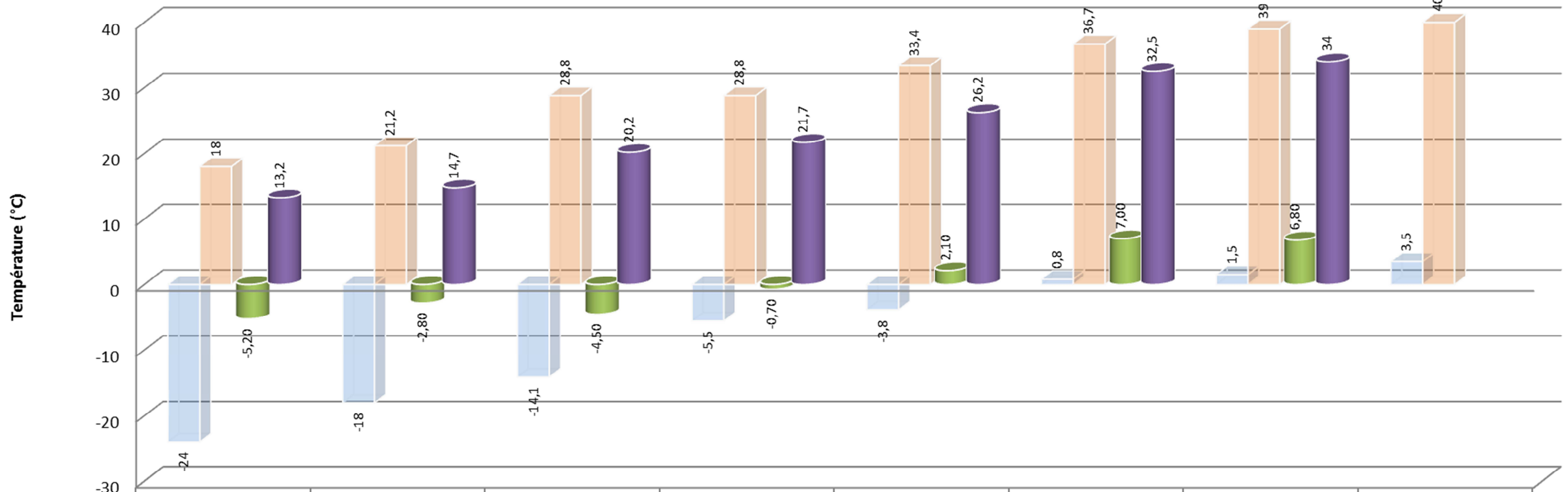


Juillet 2016 – Relevé météo station de Dole-Tavaux (Jura)

Extrêmes depuis janvier 2016 (vert et violet) / records absolus (bleu et rose)

**Relevé des extrêmes 2016 - T°C mini et maxi
Dole (Jura)**



	2016							
	Janvier	Février	Mars	Avril	Mai	Juin	Juillet	Août
■ Min record	-24	-18	-14,1	-5,5	-3,8	0,8	1,5	3,5
■ Max record	18	21,2	28,8	28,8	33,4	36,7	39	40
■ Min mensuel	-5,20	-2,80	-4,50	-0,70	2,10	7,00	6,80	
■ Max mensuel	13,2	14,7	20,2	21,7	26,2	32,5	34	

Ciel nuageux - Paris, le 29 juillet

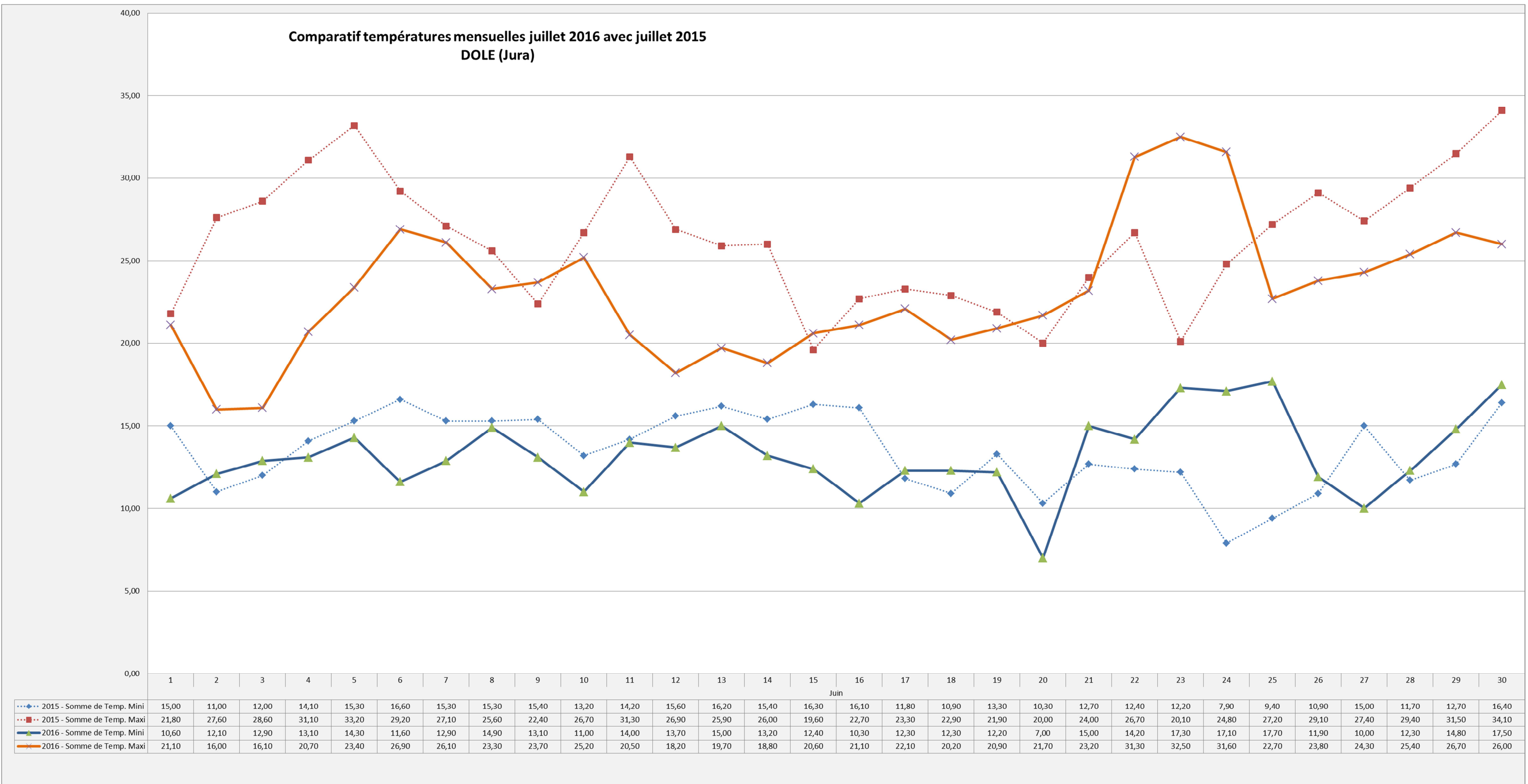


Punaise colorée sur une fleur de lavande, le 24 juillet



Relevé des températures juillet 2016 / juillet 2015

Relevé des températures



Températures moyennes et précipitations juillet 2016

Températures moyennes par rapport aux normales depuis janvier 2016

Des températures minimales supérieures de plus de 1,8°C par rapport à la moyenne avec 14,5°C.

Des températures maximales supérieures de 1°C par rapport à la normale avec 27°C.

Des précipitations très faibles avec 28mm mesuré à la station de Dole-Tavaux. Le 2^{ème} mois de juillet le plus sec depuis 2005.

Un mois de juillet très calme avec une alternance de périodes de chaleur et de beaucoup plus fraîches avec notamment des nuits très fraîche du 13 au 16 juillet.

Aucun évènement météo marquant à noter sur l'ensemble de la France pour ce mois de juillet 2016 et un ensoleillement plus important que la moyenne.

